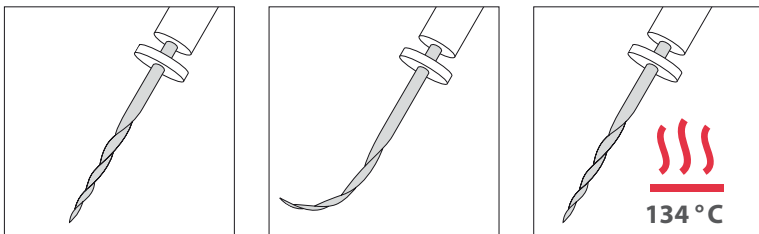




# Wie Phönix aus der Asche... ...die regenerative NiTi-Feile!

## HyFlex™ CM

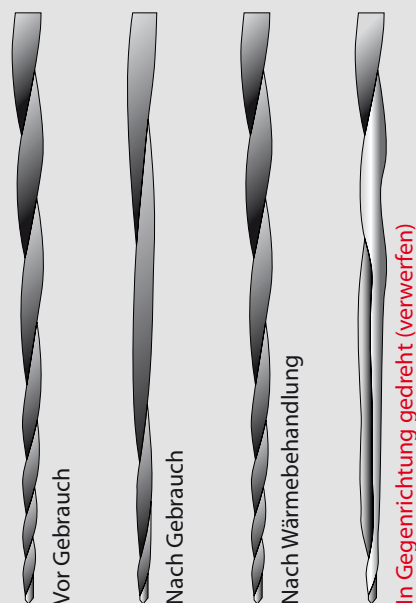
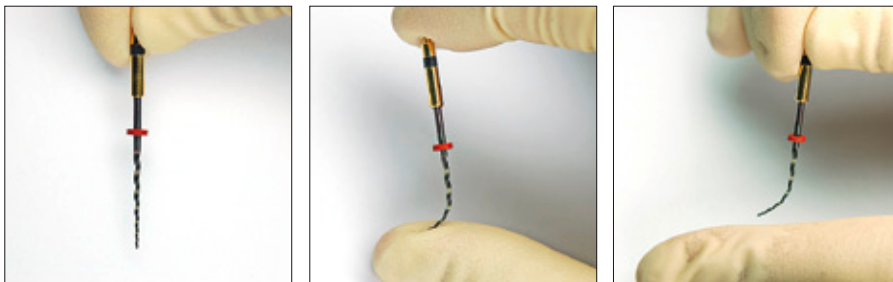


- Minimalste Rückstellkraft + extreme Flexibilität = optimale Kanaladaption
- Reversible Formanpassung durch Wärme = Mehrfachverwendung
- Bis zu 300% höhere Ermüdungsbeständigkeit

## Minimalste Rückstellkraft + extreme Flexibilität = optimale Kanaladaption

Dank eines speziellen Produktionsverfahrens weist die HyFlex™ CM NiTi-Feile im Gegensatz zu handelsüblichen NiTi-Feilen fast keinen Rückstelleffekt auf und ist deshalb extrem flexibel. Somit kann sich die Feile optimal an die Kanal Anatomie anpassen und reduziert die Risiken einer Via Falsa, Verlagerung des Kanalzentrums oder Perforation des Kanals erheblich. Dieser kontrollierte Rückstelleffekt (Controlled Memory) erlaubt auch ein Vorbiegen ähnlich wie bei Edelstahl-Feilen. Speziell bei extrem gekrümmten Wurzelkanälen ein entscheidender Vorteil, der eine Stufenbildung vermeidet.

### Kontrollierter Rückstelleffekt



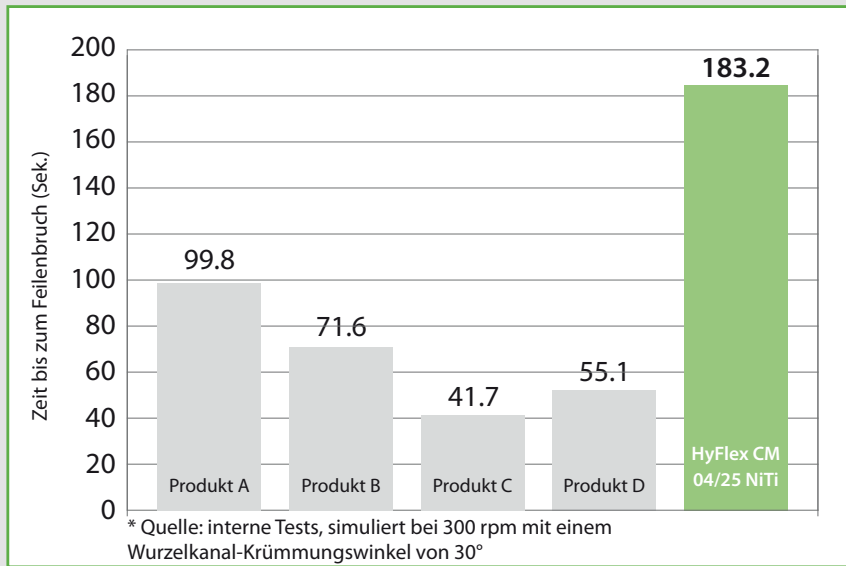
## Reversible Formanpassung durch Wärme = Mehrfachverwendung

HyFlex™ CM NiTi-Feilen reagieren bei extremem Widerstand mit Verlängerung der Spiralen, was eine Verblockung im Kanal vermeidet und die Bruchfestigkeit massiv verbessert. Diese Formanpassung kann schnell rückgängig gemacht werden, indem die HyFlex™ CM NiTi-Feile mittels Wärme beim Autoklavieren oder im Glasperlensterilisator ihre ursprüngliche Form wieder annimmt. Die Wärmebehandlung erhöht zusätzlich die Ermüdungsbeständigkeit der Feilen. Auch lässt sich eindeutig erkennen, ob ein Instrument weiterhin sicher eingesetzt werden kann.



# Bis zu 300% höhere Ermüdungsbeständigkeit

## Dauerbelastungs-Test\*



HyFlex™ CM NiTi-Feilen mit kontrolliertem Rückstelleffekt weisen eine bis zu 300% höhere Ermüdungsbeständigkeit auf als handelsübliche NiTi-Feilen. Dadurch wird die Gefahr eines Feilenbruchs erheblich reduziert.

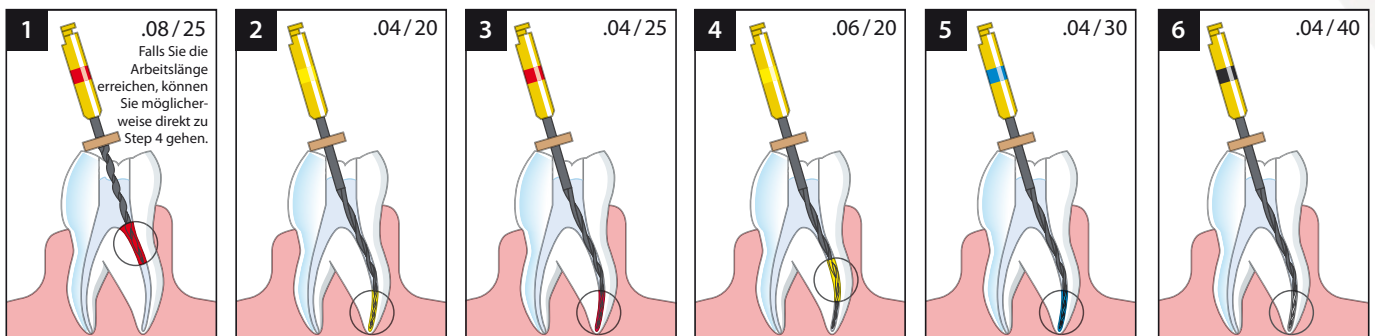
## STEP BY STEP –

### Arbeiten Sie mit Ihrer oder

HyFlex™ CM NiTi-Feilen können mit der Crown-Down, Step-Back oder mit unserer empfohlenen Single-Length Technik angewendet werden:

### probieren Sie unsere Technik aus

Für den Gebrauch der Feilen wird ein reduziertes Winkelstück benötigt. Das Handstück mit 500rpm (Umdrehungen pro Minute) betreiben. Empfohlenes Drehmoment bis zu 2,5 N-cm (25 mN-m)

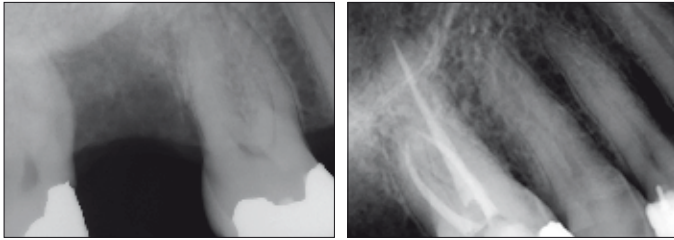


## Crown-Down Technik – STEP BY STEP

Bei der Verwendung der Crown-Down Technik kann die Anzahl der Feilen, je nach klinischer Situation, auf 3 reduziert werden.



## Klinische Fälle



Präoperativ

Postoperativ

Proximaler Bruch des Zahns 16, aufbereitet mit HyFlex™, Kanäle abgefüllt mit GuttaFlow®

Bilder: Prof. Dr. Ricardo Caicedo, Universität Louisville, USA



Präoperativ

Postoperativ

Bilder: Dr. Nicola M. Grande,  
Universität „La Sapienza“, Rom, Italien

## Abgestimmte Guttapercha-Spitzen

COLTENE ENDO bietet passende ROEKO Guttapercha-Spitzen, sortiert oder als Einzelgrößen mit 4% und 6% Taper, an. Sie ermöglichen eine effiziente und einfache Obturation mit warmen und kalten Kondensationstechniken oder mit dem GuttaFlow® System.



## CanalPro CL – Kabelloses Handstück



- Schlankes, ergonomisches Design für bestmöglichen Zugang
- Großes, benutzerfreundliches LCD-Display
- Speicherung von 5 Programmen möglich
- Auto-Reverse Funktion
- Der Winkelstückkopf kann nach Präferenz in sechs unterschiedlichen Positionen auf dem Motorhandstück angebracht werden
- Durchgängiger Betrieb für ca. 80 Minuten möglich
- Schnelle Ladezeit von ca. 90 Minuten – die kontaktfreie Aufladung über Induktion verhindert Kontaktkorrosion
- Energiesparend - Gerät schaltet sich bei Nichtgebrauch automatisch nach 10 Minuten ab
- Winkelstückkopf ist bei 135°C autoklavierbar
- Drehzahl (min<sup>-1</sup>): 140 ~ 550
- Drehmoment (N-cm): 0,3 ~ 3,0

## HyFlex™ CM NiTi-Feilen & Zubehör

REF	Beschreibung/Inhalt (Taper/Größe)	Länge	Anzahl
6001 1048	HyFlex™ CM NiTi-Feile Refill 08/25	19 mm	6 Feilen/Packung
6001 1049	HyFlex™ CM NiTi-Feile Refill 04/15	21 mm	6 Feilen/Packung
6001 1050	HyFlex™ CM NiTi-Feile Refill 04/20	21 mm	6 Feilen/Packung
6001 1052	HyFlex™ CM NiTi-Feile Refill 04/25	21 mm	6 Feilen/Packung
6001 1053	HyFlex™ CM NiTi-Feile Refill 04/30	21 mm	6 Feilen/Packung
6001 1054	HyFlex™ CM NiTi-Feile Refill 04/35	21 mm	6 Feilen/Packung
6001 1055	HyFlex™ CM NiTi-Feile Refill 04/40	21 mm	6 Feilen/Packung
6001 1056	HyFlex™ CM NiTi-Feile Refill 04/45	21 mm	6 Feilen/Packung
6001 1057	HyFlex™ CM NiTi-Feile Refill 04/50	21 mm	6 Feilen/Packung
6001 1058	HyFlex™ CM NiTi-Feile Refill 04/60	21 mm	6 Feilen/Packung
6001 1059	HyFlex™ CM NiTi-Feile Refill 06/20	21 mm	6 Feilen/Packung
6001 1060	HyFlex™ CM NiTi-Feile Refill 06/25	21 mm	6 Feilen/Packung
6001 1061	HyFlex™ CM NiTi-Feile Refill 06/30	21 mm	6 Feilen/Packung
6001 1062	HyFlex™ CM NiTi-Feile Refill 06/35	21 mm	6 Feilen/Packung
6001 1063	HyFlex™ CM NiTi-Feile Refill 06/40	21 mm	6 Feilen/Packung
6001 1064	<b>HyFlex™ CM NiTi-Feile Refill Sequenz, 21 mm</b> (04/20 21 mm; 04/25 21 mm; 04/30 21 mm; 04/40 21 mm; 06/20 21 mm; 08/25 19 mm)		Je 1 Feile/Packung
6001 1065	HyFlex™ CM NiTi-Feile Refill 04/15	25 mm	6 Feilen/Packung
6001 1066	HyFlex™ CM NiTi-Feile Refill 04/20	25 mm	6 Feilen/Packung
6001 1067	HyFlex™ CM NiTi-Feile Refill 04/25	25 mm	6 Feilen/Packung
6001 1068	HyFlex™ CM NiTi-Feile Refill 04/30	25 mm	6 Feilen/Packung
6001 1069	HyFlex™ CM NiTi-Feile Refill 04/35	25 mm	6 Feilen/Packung
6001 1070	HyFlex™ CM NiTi-Feile Refill 04/40	25 mm	6 Feilen/Packung
6001 1071	HyFlex™ CM NiTi-Feile Refill 04/45	25 mm	6 Feilen/Packung
6001 1072	HyFlex™ CM NiTi-Feile Refill 04/50	25 mm	6 Feilen/Packung
6001 1073	HyFlex™ CM NiTi-Feile Refill 04/60	25 mm	6 Feilen/Packung
6001 1074	HyFlex™ CM NiTi-Feile Refill 06/20	25 mm	6 Feilen/Packung
6001 1075	HyFlex™ CM NiTi-Feile Refill 06/25	25 mm	6 Feilen/Packung
6001 1076	HyFlex™ CM NiTi-Feile Refill 06/30	25 mm	6 Feilen/Packung
6001 1077	HyFlex™ CM NiTi-Feile Refill 06/35	25 mm	6 Feilen/Packung
6001 1078	HyFlex™ CM NiTi-Feile Refill 06/40	25 mm	6 Feilen/Packung
6001 1079	<b>HyFlex™ CM NiTi-Feile Refill Sequenz, 25 mm</b> (04/20 25 mm; 04/25 25 mm; 04/30 25 mm; 04/40 25 mm; 06/20 25 mm; 08/25 19 mm)		Je 1 Feile/Packung
6001 1080	<b>HyFlex™ CM Introkit Procedure Block</b> HyFlex™ CM NiTi-Feile Sequenz, 21 mm HyFlex™ CM NiTi-Feile Sequenz, 25 mm ROEKO Greater Taper 0.04 20-45 HyFlex™ CM Endo Procedure Block HyFlex™ CM Endo Practice Block Packung		2 Packungen 4 Packungen 60 Spitzen 1 Stück 3 Acryl-Blöcke
6001 1083	HyFlex™ CM Endo Procedure Block		1 Stück
6001 1085	HyFlex™ CM Endo Practice Block Packung		3 Acryl-Blöcke

## CanalPro CL Kabelloses Handstück & Zubehör

REF	Bezeichnung/Inhalt	Anzahl
6001 1035	<b>CanalPro CL Complete Set EU</b>	
	CanalPro CL Motorhandstück	1 Stück
	CanalPro CL Winkelstückkopf 16:1 CanalPro CL Ladegerät	1 Stück 1 Stück
6001 1036	<b>CanalPro CL Complete Set UK</b>	
	CanalPro CL Motorhandstück	1 Stück
	CanalPro CL Winkelstückkopf 16:1 CanalPro CL Ladegerät	1 Stück 1 Stück
6001 1037	CanalPro CL Motorhandstück	1 Stück
6001 1038	CanalPro CL Ladegerät	1 Stück
6001 1039	CanalPro CL Winkelstückkopf 16:1	1 Stück



**Coltene/Whaledent  
GmbH + Co. KG**  
Raiffeisenstraße 30  
89129 Langenau/Germany  
Tel. +49 (0)7345 805 0  
Fax +49 (0)7345 805 201  
info@coltenewhaledent.de

**Coltene/Whaledent AG**  
Feldwiesenstraße 20  
9450 Altstätten/Switzerland  
Tel. +41 (0)71 757 53 00  
Fax +41 (0)71 757 53 01  
info@coltenewhaledent.ch

www.coltenewhaledent.com

**COLTENE ENDO**